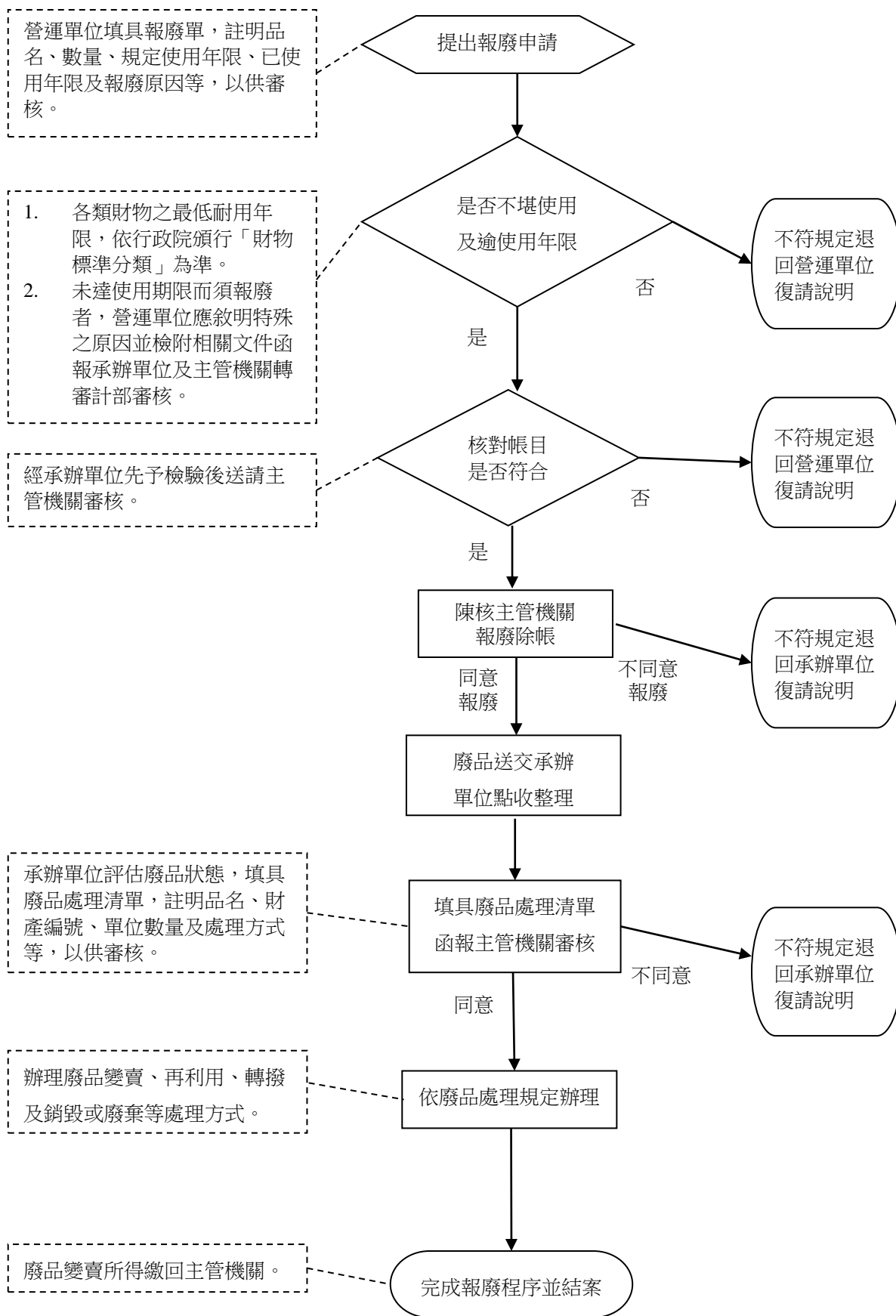


教育部東海岸公教渡假中心財物報廢減損標準作業流程

營運單位	遠東鐵櫃鋼鐵廠股份有限公司
承辦單位	國立成功商業水產職業學校
主管機關	教育部
辦理時間	經常性辦理
辦理期程	經常性辦理
法令依據	<ul style="list-style-type: none"> 一、物品管理手冊 二、國有公用財產管理手冊 三、財物標準分類 四、國有財產產籍管理作業要點 五、各機關奉准報廢財產之變賣及估價作業程序
作業流程說明	<ul style="list-style-type: none"> 一、各類財物之最低耐用年限，依行政院頒行財物標準分類為準。 二、已達使用年限，財產仍可繼續使用，應延後辦理報廢。 三、未達最低耐用年限已毀損且無法修復使用之財產，營運單位須敘明特殊理由並檢具相關資料及證明文件，函報承辦單位及主管機關轉審計部，經審計部審核並徵得同意後完成報廢程序。 四、財物如屬遺失、毀損、失竊或其他意外事故導致損失時，營運單位應檢具責任報告具體說明事發經過、損失原因、責任分析及改善措施，並備妥相關證明文件及照片函報承辦單位及主管機關轉審計部，經審計部審核並徵得同意後完成報廢程序。 五、已達最低耐用年限且損壞不堪使用或修復不經濟之各類財物，由營運單位填具報廢單，函報承辦單位及主管機關，經主管機關核准後將報廢物品送交承辦單位點收。 六、申請報廢物品得由承辦單位先予檢驗其使用狀況、數量等情形，經確認與報廢單帳目相符後函報主管機關審核。 七、報廢物品經主管機關核定後，無論變賣、利用、轉撥、交換或銷毀，均應在物品帳內予以註銷。 八、報廢程序之廢品依國有公用財產管理手冊規定，得由承辦單位評估並填具廢品處理清單，經主管機關核准同意後依下列方式處理： <ul style="list-style-type: none"> (一) 變賣：已失使用效能而尚有殘餘價值者。 (二) 再利用：已失其固有效能，經承辦單位評估適合別項用途者或其部分附屬設備於拆除後可供使用者，經主管機關核准同意後將廢品留置營運單位。 (三) 轉撥：無償讓與其他公務機關或學校。 (四) 銷毀或廢棄：毫無用途且無殘餘價值者。 (五) 其他：若有特殊情形另案陳核辦理。 九、完成報廢程序須變賣之廢品，由承辦單位依各機關奉准報廢財產之變賣及估價作業程序規定辦理公開標售，變賣所得繳回主機關。

財物報廢減損標準作業流程圖



附表二

教育部東海岸公教渡假中心廢品處理清單

承辦單位：國立成功商業水產職業學校

項目	廢品名稱	財產編號	單位數量	處理方式	備註

經辦人

複核人

單位主管

附表三

教育部東海岸公教渡假中心財物報廢減損標準作業
自行檢查表

自行檢查單位：國立成功商業水產職業學校

作業項目：財物報廢減損標準作業

檢查日期： 年 月 日

檢查重點	檢查情形		檢查情形說明
	符合	未符合	
一、作業流程有效性 (一)作業程序說明及作業流程圖是否與規定相符。			
(二)自行檢查制度是否有效執行。			
二、辦理財產報廢減損作業 (一)有無由營運廠商填具報廢單，提出報廢申請。			
(二)有無查核物品是否堪用及逾使用年限。			
(三)有無檢驗廢品與帳目是否符合。			
(四)有無陳核主管機關核准同意報廢。			
(五)有無填具廢品處理清單。			
(六)有無函報主管機關並核准同意廢品之處理方式。			
(七)有無依法辦理廢品變賣。			
(八)有無將廢品變賣所得繳回主管機關。			
(九)有無完成報廢程序。			
結論/需採行之改善措施：			

備註：1. 自行檢查情形除勾選外，未符合者必須於說明欄內詳細記載檢查情形。

2. 本表每年至少自行檢查一次。

經辦人

複核人

單位主管